

## Réflexion plastique et quête d'un façonnement identitaire Huguetta Caland à la galerie Janine Rubeiz

LA GALERIE JANINE RUBEIZ ORGANISE UNE EXPOSITION DES DERNIÈRES ŒUVRES DE HUGUETTE CALAND, INTITULÉE "MÉMOIRES SILENCIEUSES".

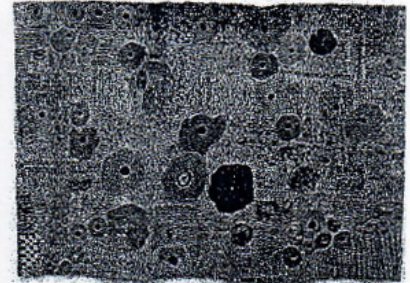
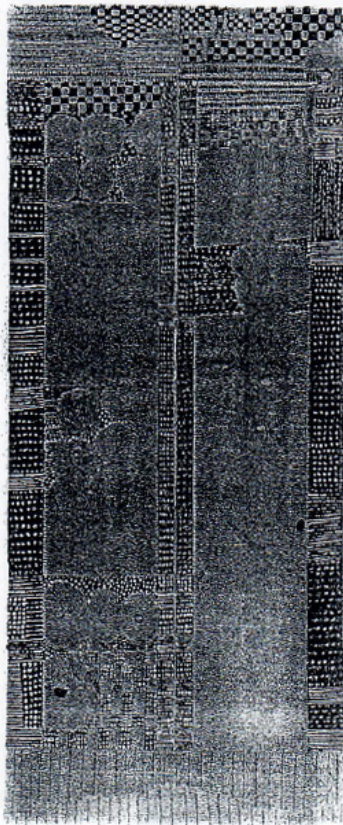
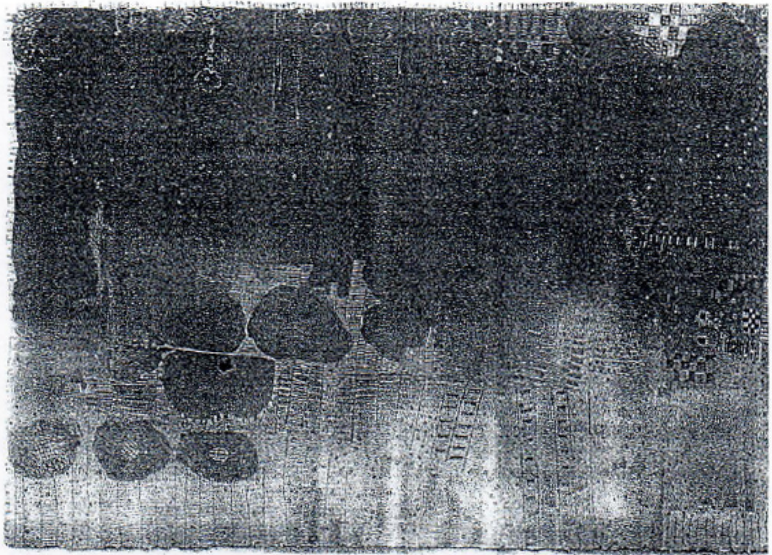
Ce qui intéresse, tout d'abord, cette artiste, ce sont les éléments de la composition, leurs symboles et, surtout, leurs positions dans l'espace pictural pour le meilleur impact sur le regardeur.

Ici se joue, sous différentes formes, les données des arts plastiques. Les réalisations: peintures, techniques mixtes..., comptent moins que leurs significations, car l'artiste a voulu, à travers sa démarche, livrer une réflexion en signes, formes, rythmes et couleurs, tout en cherchant à déconstruire et reconstituer des processus de matérialisation des idées, à partir d'un mode particulier de représentation plastique, abstraite ou figurative. Il en va, donc, d'une recherche qui, à l'instar de nombreuses autres dites contemporaines, est à la quête d'un façonnement et d'un conditionnement identitaire. Les compositions sont nées de la fantaisie, une fantaisie génératrice d'un art, se traduisant par des réalisations et interprétations, où peuvent se discerner le passage de la vérité physique à la vérité plastique.

Dans sa production c'est, généralement, le désir intérieur du sujet qui détermine impérieusement la forme. Il s'agit d'œuvres, généralement bidimensionnelles, faites d'intuition, de science et de technique. Le mode de composition est concentré sur l'interaction entre le fond et le jeu graphique de formes géométriques et de signes divers, le plus souvent abstraits, faisant, parfois, allusion à une certaine figuration. Leur conjugaison élimine la monotonie des points de départ alors que les tonalités et contrastes de couleurs s'entendent, avec bonheur, pour parfaire l'harmonie des compositions et l'unité de l'ensemble.

### UNE RÉFLEXION EN PLANS, FORMES, RYTHMES ET COULEURS

Huguetta Caland sait ce à quoi elle veut aboutir, non avec la violence de l'instinct, mais avec le tranquille entêtement que donne la connaissance de ses moyens. Chez elle, toute chose perçue, tout thème choisi se fait l'objet d'une réflexion, au cours de laquelle l'artiste, dotant le sujet de dimensions secondes, le soumet à la représentation formelle, relevant plus de son essence que d'une conformité avec les apparences. Si les plans se chevauchent et s'entremêlent, s'articulent et se désarticulent dans un jeu rythmique, Huguetta Caland tient, surtout, à la ligne en elle-même, à son orientation, aux formes qu'elle trace: figuratives ou abstraites, qui découpent l'espace au cœur d'un monde pictural, dont la clé lui a été donnée par la rencontre de son intuition poétique et de



son esprit de déduction.

Son œuvre peut être considérée comme une recherche authentique, un parcours où l'artiste est comme un voyageur, au cœur de son imaginaire. Et c'est dans cette recherche continue que se construit sa vérité et qu'elle nous entraîne vers un univers, au-delà du réel qui se situe dans un monde que nous ne savons pas, un point de vue à partir duquel la créativité s'organise dans une unité intégrale qui lui donne toute sa signification.