

Retour

Partager sur



GRETA NAUFAL ET L'ART DE LA "FLUIDITÉ, L'EXPRESSION, LA LIBERTÉ"

L'artiste et vidéaste Greta Naufal signe l'exposition 'Partition inachevée' à la galerie Janine Rubeiz Jusqu'au 20 mai 2017, où elle tente de construire des ponts entre la musique et la peinture.

'Partition inachevée' est votre nouvelle exposition.

Qu'est-ce qui la distingue des précédentes ?

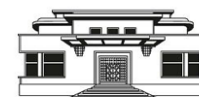
Cette exposition se distingue des précédentes par son sujet et le style de traitement proposé. Mes dernières expositions présentaient principalement des portraits, entre autres de grandes figures de jazzmen, très expressionnistes. Ici, je continue d'explorer le champ musical qui me fascine en approfondissant le rapport entre peinture et musique, en mettant en relation la forme géométrique à partir d'objets appartenant au monde musical et la couleur. Plus que d'un rapport direct au musicien, il s'agit de dégager l'émotion dans le rapport à l'objet.

Parlez-nous de l'évolution de votre pratique artistique.

Mon parcours artistique a commencé par la peinture. Mais progressivement en tant que plasticienne, je me suis ouverte à d'autres formes d'expression comme la vidéo, l'installation, le dessin digital, les objets trouvés. Les champs disciplinaires ne me limitent pas, mais me libèrent plutôt. Je peux dire que pour moi tous les moyens sont bons à partir du moment où ils me permettent d'exprimer au mieux mes idées.

L'œuvre phare de l'exposition ?

'Le fil de la vie' est une installation à partir d'un tissage de 96 bandes magnétiques de cassettes (ready-made), hommage à mon père, compositeur et virtuose du oud, Georges Naufal Sawaya (1919 - 2014). Elle occupe le centre de la galerie et



Prix de la Fondation Boghossian
destiné aux jeunes créateurs liba

The Boghossian Foundation Pri
for young Lebanese artists

2022

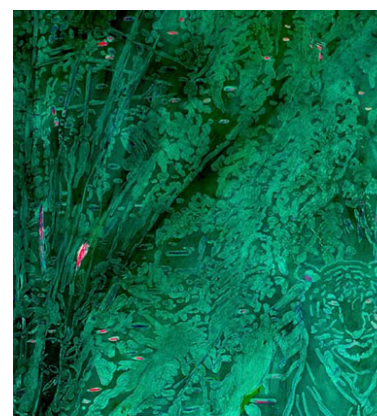
Visuels arts - cinema - Arabic liter



Frank Christen, Cèdres #6 B

Applications should be sent before 5 S
to the Boghossian Foundation

Conditions & information
www.boghossianfoundation.l
prixliban@boghossianfoundatio



s'étale sur un podium circulaire. C'est une réflexion autour de l'éphémère, les traces sonores et l'importance des enregistrements musicaux dans la transmission.

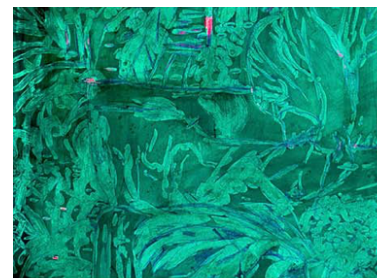
Combien de temps passez-vous à peindre chaque jour ?

La peinture exige une déconnexion. Pour moi, elle est une méditation. Autant il m'est possible de trouver cet état, autant je peins.

Décrivez votre art en trois mots.

Fluidité, expression, liberté.

Pour en savoir plus, cliquez [ici](#)



terraform
Ania Soliman

August 25, 2022 - January 7,

Opening on the 25th of August
from 6pm to 9pm

مسفير زمير غالييري
SFEIR-SEMLER GALLERY

Article Suivant

ARTICLES SIMILAIRES



NOS
TAL-
GIA...

EVÈNEM
ENTS
DANS L...



STARS
80 AU
WA-...

RENCONTRE
AVEC
PIERRE/MEUH

LA
DANSEUSE
ET LE...



REN-
CON-
TRE...



REN-
CON-
TRE...

ACTIV-
ITÉS À
FAIRE...



OU-
VER-
TURE...

CON-
CERT
FRANC...

Editions

Newsletter

©2022 Agenda Culturel. All Rights Reserved. Created By [NIDEA](#)